

# PERFORMAT

CIMENT  
HAUTES PERFORMANCES

OUVRAGES EN BÉTON ARMÉ  
FORTEMENT SOLLICITÉS

## CEM I 52,5 N CE CP2 NF

### PRÉSENTATION

PERFORMAT® est une gamme de ciments à hautes performances, certifiés selon les exigences de la norme NF EN 197-1 et du référentiel de certification de la marque NF-Liants Hydrauliques (NF 002). 

PERFORMAT® CEM I 52,5 N CE CP2 NF répond à la caractéristique complémentaire CP, conforme à la norme NF P 15-318 Ciments à teneur en sulfures limitée.

PERFORMAT® CEM I 52,5 N CE CP2 NF peut être utilisé tout au long de l'année. Il convient également aux travaux de bétonnage par temps froid.

**PERFORMAT® est fabriqué exclusivement en France dans les usines Vicat.**



RECOMMANDÉ  
EN HIVER



PERFORMAT® CEM I 52,5 N CE CP2 NF est **adapté à la réalisation de bétons précontraints.**

### DOMAINES D'EMPLOI / USAGES

PERFORMAT® CEM I 52,5 N CE CP2 NF est destiné à la réalisation de bétons (NF EN 206-1) à hautes performances (BHP) pour :

- Préfabrication industrielle.
- Bétons précontraints :
  - sans traitement thermique avec post ou prétension,
  - avec traitement thermique et prétension.
- Ouvrages d'art, bâtiments de grande hauteur.
- Ouvrages en béton armé fortement sollicités (*poteaux, poutres, linteaux, et autres éléments porteurs*).
- Planchers et dalles en béton.
- Fondations.
- Murs de soutènement.
- Voirie et chaussée en béton.

### CONSEILS VICAT

Pour des éléments préfabriqués en milieux agressifs, **préférez EXTREMAT® CEM I 52,5 N CE PM-ES-CP2 NF.**

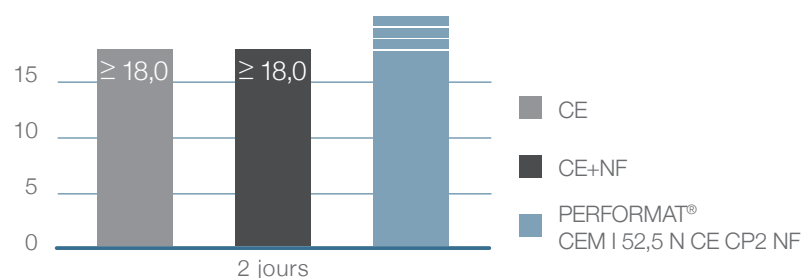
Pour des ouvrages massifs nécessitant une faible chaleur d'hydratation ou pour répondre à des problématiques de réaction sulfatique interne, **préférez ULTIMAT®.**



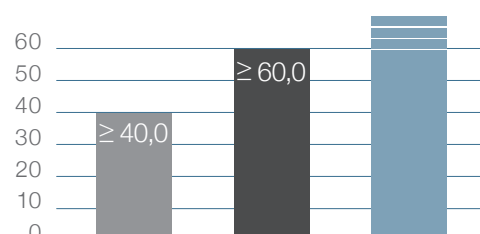
## CARACTÉRISTIQUES TECHNIQUES

PERFORMAT® CEM I 52,5 N CE CP2 NF est un ciment Portland constitué majoritairement de clinker avec ajout de constituants secondaires et de sulfate de calcium.

Résistances mesurées sur mortier normalisé (en MPa)



Temps de début de prise sur pâte pure (en minutes)



Classe CP2 : ions sulfures  $S^{2-} < 0,2 \%$

Avec PERFORMAT® CEM I 52,5 N CE CP2 NF obtenez une ouvrabilité encore plus importante sur vos bétons.

NB : Les caractéristiques techniques du ciment PERFORMAT® CEM I 52,5 N CE CP2 NF figurent sur la fiche technique disponible sur simple demande.

## CONSEILS D'UTILISATION

Avant toute utilisation du produit, veuillez vous référer aux informations mentionnées sur le sac ainsi qu'à la fiche de données de sécurité concernée. Celle-ci est disponible sur demande.

Vous pouvez également consulter nos fiches conseils (bétonnage par temps chaud, bétonnage par temps froid...).

## CONDITIONNEMENT



Le succès des travaux entrepris avec les produits de la gamme Vicat reste naturellement conditionné par le respect des règles de bonne pratique en matière de préparation, de mise en oeuvre et de conservation des mortiers et bétons. Document non contractuel.



VICAT - DIRECTION COMMERCIALE CIMENT

Tél. 04 74 18 40 10 - [marketing@vicat.fr](mailto:marketing@vicat.fr)

